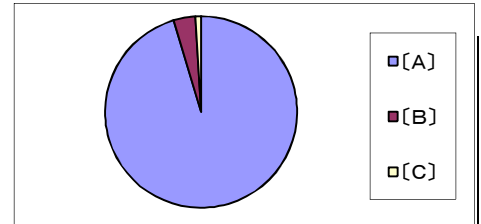


# 岡崎げんき館 2012年度 利用者アンケート 結果一覧

## 《アンケート実施期間：2013年2月7日～2月21日》

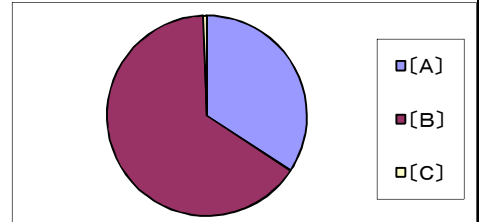
### ① ご住所

|          |     |     |
|----------|-----|-----|
| [A] 岡崎市内 | 514 | 95% |
| [B] 岡崎市外 | 20  | 4%  |
| [C] 無回答  | 5   | 1%  |
| 合計       | 539 | /   |



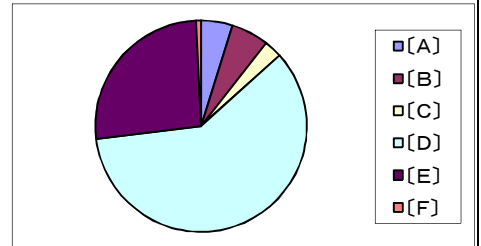
### ② 性別

|         |     |     |
|---------|-----|-----|
| [A] 男   | 187 | 34% |
| [B] 女   | 349 | 65% |
| [C] 無回答 | 3   | 1%  |
| 合計      | 539 | /   |



### ③ 私の年代

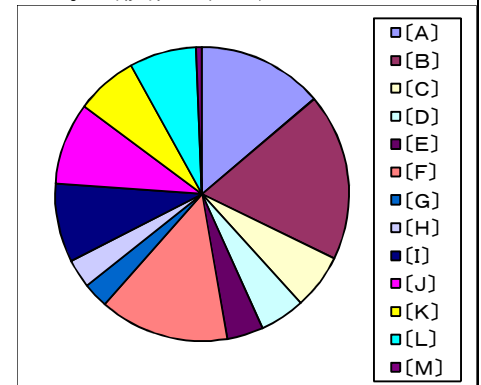
|           |     |     |
|-----------|-----|-----|
| [A] 幼児以下  | 26  | 5%  |
| [B] 小学生   | 31  | 6%  |
| [C] 中高生   | 15  | 3%  |
| [D] 一般    | 322 | 60% |
| [E] 65歳以上 | 141 | 26% |
| [F] 無回答   | 4   | 1%  |
| 合計        | 539 | /   |



### 《岡崎げんき館全体に関する質問》

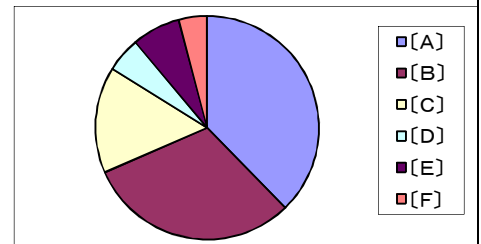
#### ④ 岡崎げんき館にある施設の中で、利用したことのある場所を教えてください。（複数回答可）

|                        |      |     |
|------------------------|------|-----|
| [A] トレーニングジム           | 218  | 14% |
| [B] プール                | 291  | 18% |
| [C] スタジオ               | 96   | 6%  |
| [D] 健康広場               | 79   | 5%  |
| [E] 健康回廊               | 63   | 4%  |
| [F] 情報ライブラリー(図書室)      | 226  | 14% |
| [G] 貸室                 | 44   | 3%  |
| [H] 打合せコーナー            | 50   | 3%  |
| [I] 子ども育成ゾーン           | 137  | 9%  |
| [J] 保健所[申請・相談・健診・検診など] | 143  | 9%  |
| [K] 健康サービスステーション(売店)   | 107  | 7%  |
| [L] 珈琲亭はんなり            | 117  | 7%  |
| [M] 無回答                | 10   | 1%  |
| 合計                     | 1581 | /   |



### ⑤ 岡崎げんき館の利用頻度は？

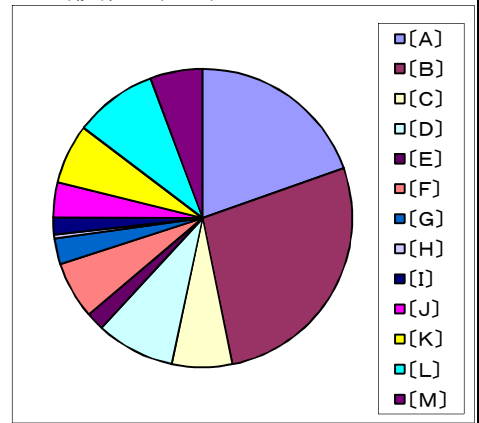
|              |     |     |
|--------------|-----|-----|
| [A] 週2回以上    | 203 | 38% |
| [B] 週に約1回    | 166 | 31% |
| [C] 月に約1～3回  | 83  | 15% |
| [D] 2か月に1回程  | 27  | 5%  |
| [E] 3か月に1回以下 | 38  | 7%  |
| [F] 無回答      | 22  | 4%  |
| 合計           | 539 | /   |



＜健康づくりゾーンに関する質問＞

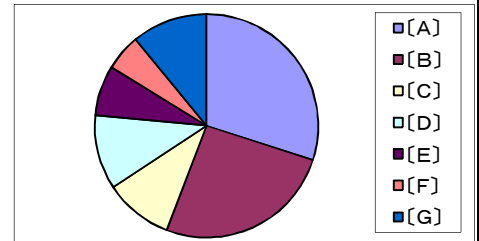
⑥ 健康づくりゾーンでは、どのような施設やサービスを利用していますか？（複数回答可）

|     |              |     |     |
|-----|--------------|-----|-----|
| [A] | トレーニングジム     | 155 | 20% |
| [B] | プール          | 215 | 27% |
| [C] | プール教室        | 52  | 7%  |
| [D] | スタジオ教室       | 67  | 8%  |
| [E] | ゆあさ流げんき塾     | 16  | 2%  |
| [F] | テニス教室        | 49  | 6%  |
| [G] | サッカー教室       | 22  | 3%  |
| [H] | フットサルコートレンタル | 3   | 0%  |
| [I] | 健康広場         | 15  | 2%  |
| [J] | 健康回廊         | 30  | 4%  |
| [K] | マッサージ機       | 51  | 6%  |
| [L] | 利用しない        | 71  | 9%  |
| [M] | 無回答          | 45  | 6%  |
| 合計  |              | 791 |     |



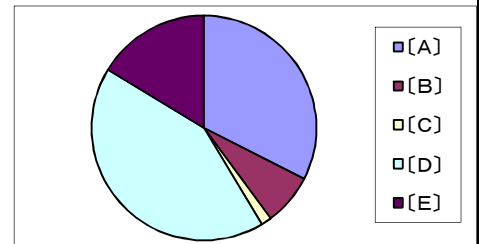
⑦ 健康づくりゾーンの利用目的は何ですか？（複数回答可）

|     |            |     |     |
|-----|------------|-----|-----|
| [A] | 健康づくり      | 266 | 30% |
| [B] | 体力維持       | 229 | 26% |
| [C] | 筋力アップ      | 88  | 10% |
| [D] | シェイプアップ・減量 | 96  | 11% |
| [E] | 技術習得       | 64  | 7%  |
| [F] | 仲間作り       | 47  | 5%  |
| [G] | 無回答        | 97  | 11% |
| 合計  |            | 887 |     |



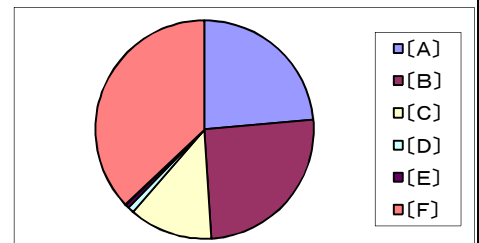
⑧ 健康づくりゾーンの教室参加数はいくつですか？

|     |             |     |     |
|-----|-------------|-----|-----|
| [A] | 1つ          | 175 | 32% |
| [B] | 2つ          | 40  | 7%  |
| [C] | 3つ以上        | 8   | 1%  |
| [D] | 教室には参加していない | 228 | 42% |
| [E] | 無回答         | 88  | 16% |
| 合計  |             | 539 |     |



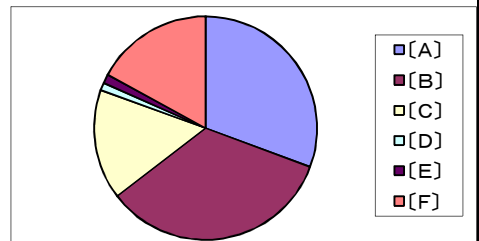
⑨ 教室・プログラムの満足度を5段階評価してください。

|     |         |     |     |
|-----|---------|-----|-----|
| [A] | とても良い   | 127 | 24% |
| [B] | 良い      | 137 | 25% |
| [C] | 普通      | 67  | 12% |
| [D] | あまり良くない | 5   | 1%  |
| [E] | 悪い      | 3   | 1%  |
| [F] | 無回答     | 200 | 37% |
| 合計  |         | 539 |     |



⑩ 健康づくりゾーンスタッフの対応の満足度を5段階評価してください。

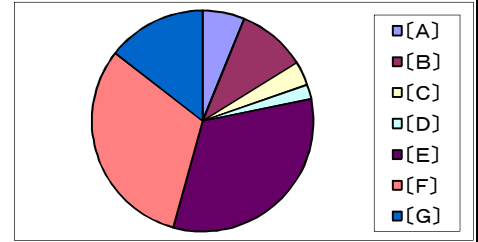
|     |         |     |     |
|-----|---------|-----|-----|
| [A] | とても良い   | 165 | 31% |
| [B] | 良い      | 183 | 34% |
| [C] | 普通      | 86  | 16% |
| [D] | あまり良くない | 6   | 1%  |
| [E] | 悪い      | 7   | 1%  |
| [F] | 無回答     | 92  | 17% |
| 合計  |         | 539 |     |



＜市民交流ゾーンに関する質問＞

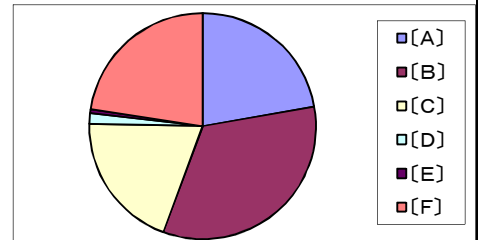
⑫ 市民交流ゾーンでは、どのような施設やサービスを利用していますか？（複数回答可）

|                   |     |     |
|-------------------|-----|-----|
| [A] 総合受付          | 37  | 6%  |
| [B] 打合せコーナー       | 60  | 10% |
| [C] 貸室            | 21  | 4%  |
| [D] コピー機          | 13  | 2%  |
| [E] 情報ライブラリー(図書室) | 195 | 33% |
| [F] 利用しない         | 187 | 31% |
| [G] 無回答           | 87  | 15% |
| 合計                | 600 |     |



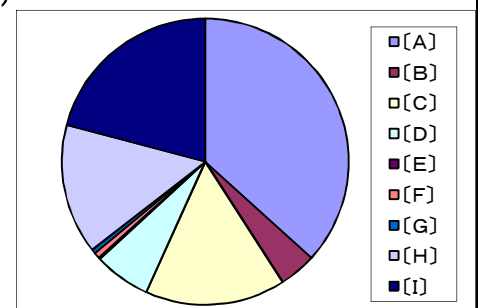
⑬ 総合受付スタッフの対応の満足度を5段階評価してください。

|             |     |     |
|-------------|-----|-----|
| [A] とても良い   | 120 | 22% |
| [B] 良い      | 180 | 33% |
| [C] 普通      | 106 | 20% |
| [D] あまり良くない | 8   | 1%  |
| [E] 悪い      | 3   | 1%  |
| [F] 無回答     | 122 | 23% |
| 合計          | 539 |     |



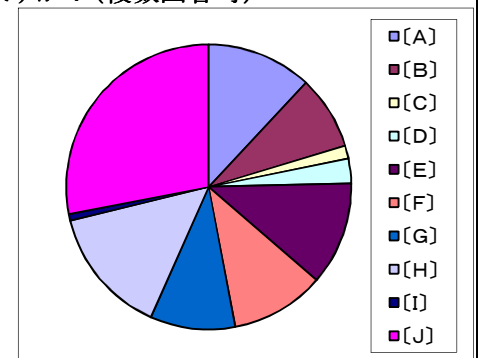
⑭ 情報ライブラリー(図書室)の利用目的は何ですか？（複数回答可）

|                       |     |     |
|-----------------------|-----|-----|
| [A] 本、CD、DVDの貸出・返却    | 218 | 37% |
| [B] 本、CD、DVDの予約・リクエスト | 25  | 4%  |
| [C] 読書                | 94  | 16% |
| [D] 新聞の閲覧             | 38  | 6%  |
| [E] CD、DVDの視聴         | 1   | 0%  |
| [F] インターネット検索         | 4   | 1%  |
| [G] レファレンスサービス・資料の問合せ | 3   | 1%  |
| [H] 利用しない             | 87  | 15% |
| [I] 無回答               | 124 | 21% |
| 合計                    | 594 |     |



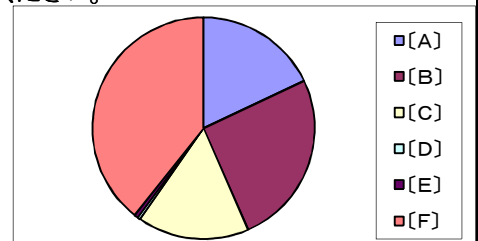
⑮ 情報ライブラリー(図書室)では、どのようなジャンルの資料を利用しますか？（複数回答可）

|              |     |     |
|--------------|-----|-----|
| [A] スポーツ     | 97  | 12% |
| [B] 健康       | 68  | 8%  |
| [C] 保健衛生     | 12  | 1%  |
| [D] 自然・環境・エコ | 23  | 3%  |
| [E] 食育・レシピ   | 95  | 12% |
| [F] 絵本       | 87  | 11% |
| [G] 児童文庫     | 78  | 10% |
| [H] 趣味       | 118 | 15% |
| [I] 事典       | 6   | 1%  |
| [J] 無回答      | 228 | 28% |
| 合計           | 812 |     |



⑯ 情報ライブラリー(図書室)スタッフの対応の満足度を5段階評価してください。

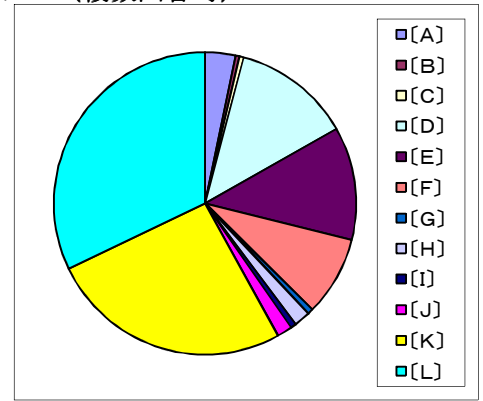
|             |     |     |
|-------------|-----|-----|
| [A] とても良い   | 97  | 18% |
| [B] 良い      | 137 | 25% |
| [C] 普通      | 88  | 16% |
| [D] あまり良くない | 2   | 0%  |
| [E] 悪い      | 3   | 1%  |
| [F] 無回答     | 212 | 39% |
| 合計          | 539 |     |



＜子ども育成ゾーンに関する質問＞

⑱ 子ども育成ゾーンでは、どのような施設やサービスを利用していますか？（複数回答可）

|     |                      |     |     |
|-----|----------------------|-----|-----|
| [A] | 一時託児                 | 22  | 3%  |
| [B] | 病後期一時託児              | 3   | 0%  |
| [C] | 育児相談                 | 3   | 0%  |
| [D] | プレイホール               | 86  | 13% |
| [E] | ボールプール               | 82  | 12% |
| [F] | 子ども広場                | 58  | 9%  |
| [G] | 月のイベント               | 4   | 1%  |
| [H] | 絵本の読み聞かせ「おはなしあっぷっぷ」  | 12  | 2%  |
| [I] | 国際交流「ペンギンクラブ」        | 4   | 1%  |
| [J] | 愛知学泉大学「お姉さん・兄さんと遊ぼう」 | 11  | 2%  |
| [K] | 利用しない                | 176 | 26% |
| [L] | 無回答                  | 218 | 32% |
| 合計  |                      | 679 |     |



⑲ 子ども育成ゾーンスタッフの対応の満足度を5段階評価してください。

|     |         |     |     |
|-----|---------|-----|-----|
| [A] | とても良い   | 78  | 14% |
| [B] | 良い      | 66  | 12% |
| [C] | 普通      | 21  | 4%  |
| [D] | あまり良くない | 2   | 0%  |
| [E] | 悪い      | 2   | 0%  |
| [F] | 無回答     | 370 | 69% |
| 合計  |         | 539 |     |

