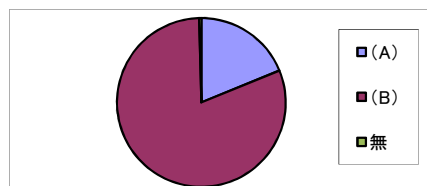


岡崎げんき館 2020年度 利用者アンケート 結果一覧

《アンケート実施期間：2020年11月9日～11月22日》

① 性別

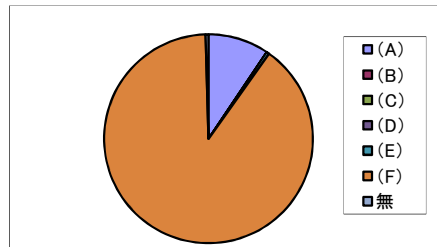
(A) 男性	42	18.8%
(B) 女性	180	80.7%
無 無回答	1	0.4%
合計	223	



② 年齢(複数回答あり)

(A) 幼児以下	21	9.4%
(B) 小学生	0	0.0%
(C) 中学生	0	0.0%
(D) 高校生	0	0.0%
(E) 大学生	1	0.4%
(F) 一般	200	89.7%
無 無回答	1	0.4%
合計	223	

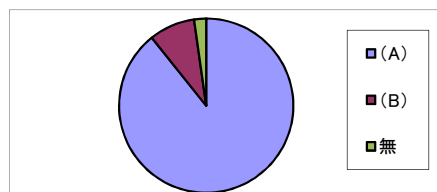
※(F)一般の年代内訳は別紙1参照



③ 住まい

(A) 岡崎市内	199	89.2%
(B) 岡崎市外	19	8.5%
無 無回答	5	2.2%
合計	223	

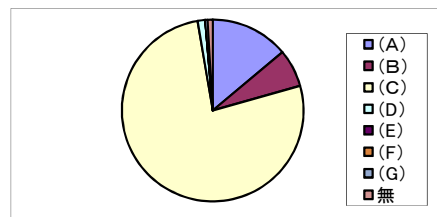
※市内・市外の内訳は別紙2参照



④ 来館手段(複数回答あり)

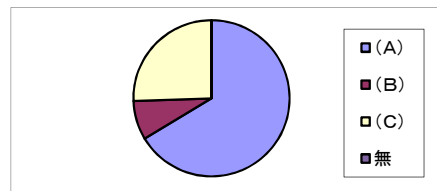
(A) 徒歩	31	13.9%
(B) 自転車・バイク	15	6.7%
(C) 自動車	171	76.7%
(D) 名鉄バス	3	1.3%
(E) ささゆりバス	0	0.0%
(F) タクシー	0	0.0%
(G) その他	1	0.4%
無	2	0.9%
合計	223	

※その他の内訳は別紙1参照



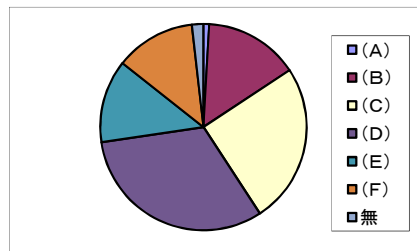
⑤ 利用日(複数回答あり)

(A) 平日	148	66.4%
(B) 土日祝	18	8.1%
(C) 特に決まってない	57	25.6%
無 無回答	0	0.0%
合計	223	



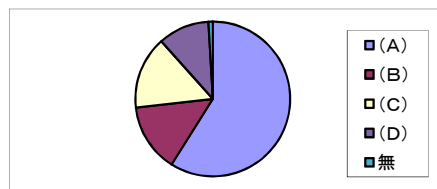
⑥ 利用頻度

(A) 週5回以上	2	0.9%
(B) 週2回～4回	33	14.8%
(C) 週に1回程度	56	25.1%
(D) 月に1回～3回程度	71	31.8%
(E) 2～3ヶ月に1回程度	29	13.0%
(F) 半年に1回以下	28	12.6%
無 無回答	4	1.8%
合計	223	



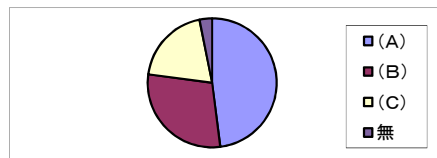
⑦ 利用時間(複数回答あり)

(A)	9時～12時	132	58.9%
(B)	12時～15時	32	14.3%
(C)	15時～19時	34	15.2%
(D)	19時～21時	24	10.7%
無	無回答	2	0.9%
合計		224	



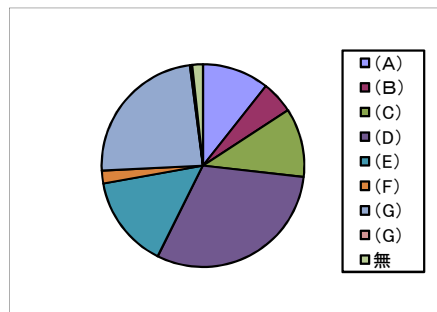
⑧ 滞在時間

(A)	～1時間	107	48.0%
(B)	1時間～2時間	65	29.1%
(C)	2時間～3時間	44	19.7%
無		7	3.1%
合計		223	



⑨ 利用施設(複数回答あり)

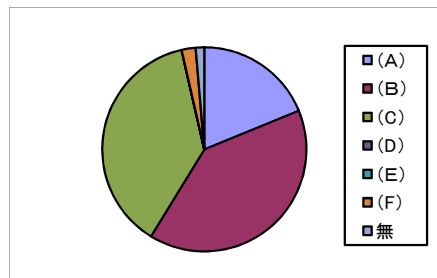
(A)	プール	31	10.7%
(B)	ジム	15	5.2%
(C)	教室	32	11.0%
(D)	子ども育成ゾーン	89	30.6%
(E)	図書	43	14.8%
(F)	保健所	6	2.1%
(G)	貸室	69	23.7%
(G)	その他	1	0.3%
無	無回答	5	1.7%
合計		291	



※その他の内訳は別紙1参照

⑩ 利用時の手続き・申請方法について

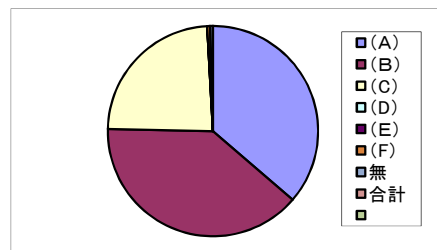
(A)	非常によい	42	18.8%
(B)	よい	89	39.9%
(C)	普通	84	37.7%
(D)	よくない	0	0.0%
(E)	悪い	0	0.0%
(F)	その他	5	2.2%
無	無回答	3	1.3%
合計		223	



※その他の回答は別紙1参照

⑪ スタッフの接客や対応について

(A)	非常によい	81	36.3%
(B)	よい	87	39.0%
(C)	普通	53	23.8%
(D)	よくない	0	0.0%
(E)	悪い	0	0.0%
(F)	その他	1	0.4%
無	無回答	1	0.4%
合計		223	

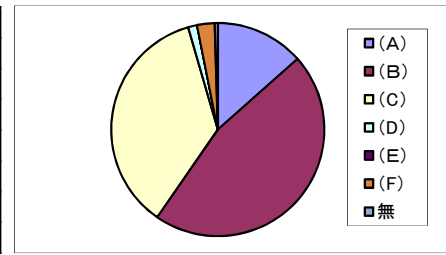


※その他の回答は別紙1参照

⑫ 施設の案内表示について

(A)	非常によい	30	13.5%
(B)	よい	103	46.2%
(C)	普通	80	35.9%
(D)	よくない	3	1.3%
(E)	悪い	0	0.0%
(F)	その他	6	2.7%
無	無回答	1	0.4%
合計		223	

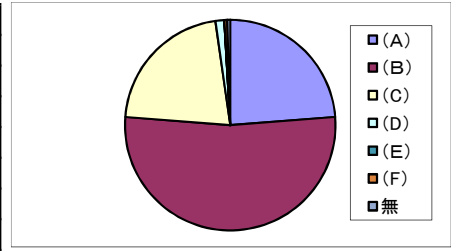
※その他の回答は別紙1参照



⑬ 施設の清潔さについて

(A)	非常によい	53	23.8%
(B)	よい	117	52.5%
(C)	普通	48	21.5%
(D)	よくない	3	1.3%
(E)	悪い	0	0.0%
(F)	その他	1	0.4%
無	無回答	1	0.4%
合計		223	

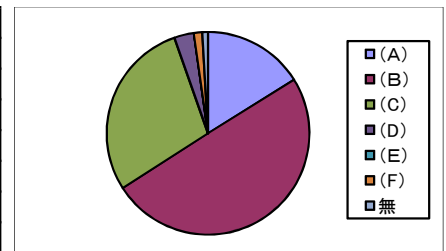
※その他の回答は別紙1参照



⑭ 用具・設備について

(A)	非常によい	36	16.1%
(B)	よい	111	49.8%
(C)	普通	64	28.7%
(D)	よくない	7	3.1%
(E)	悪い	0	0.0%
(F)	その他	3	1.3%
無	無回答	2	0.9%
合計		223	

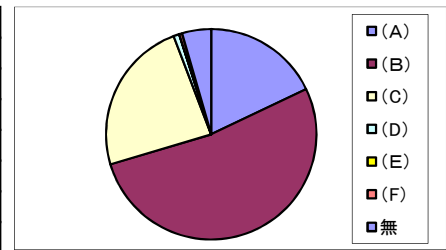
※その他の回答は別紙1参照



⑮ 施設の雰囲気について

(A)	非常によい	40	17.9%
(B)	よい	117	52.5%
(C)	普通	53	23.8%
(D)	よくない	2	0.9%
(E)	悪い	0	0.0%
(F)	その他	1	0.4%
無	無回答	10	4.5%
合計		223	

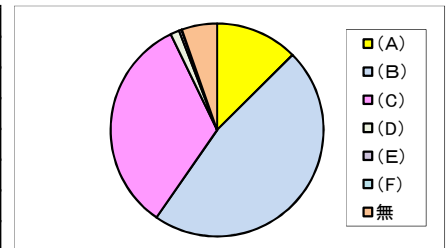
※その他の回答は別紙1参照



⑯ 掲示物の見やすさ・分かりやすさについて

(A)	非常によい	28	12.6%
(B)	よい	105	47.1%
(C)	普通	74	33.2%
(D)	よくない	3	1.3%
(E)	悪い	1	0.4%
(F)	その他	0	0.0%
無	無回答	12	5.4%
合計		223	

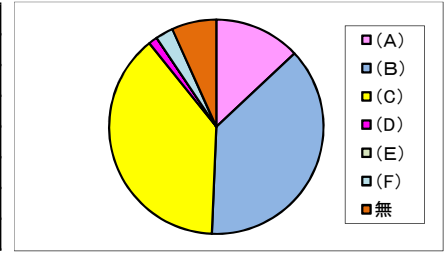
※その他の回答は別紙1参照



⑰ チラシの内容について

(A)	非常によい	29	13.0%
(B)	よい	84	37.7%
(C)	普通	86	38.6%
(D)	よくない	3	1.3%
(E)	悪い	0	0.0%
(F)	その他	6	2.7%
無	無回答	15	6.7%
合計		223	

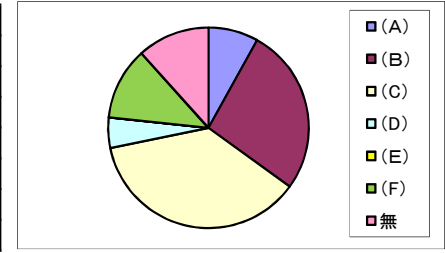
※その他の回答は別紙1参照



⑱ ホームページの内容について

(A)	非常によい	18	8.1%
(B)	よい	60	26.9%
(C)	普通	82	36.8%
(D)	よくない	11	4.9%
(E)	悪い	0	0.0%
(F)	その他	26	11.7%
無	無回答	26	11.7%
合計		223	

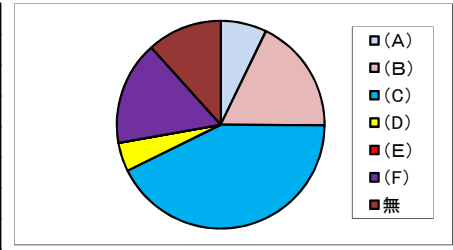
※その他の回答は別紙1参照



⑲ ショップ(健康サービスステーション)の品揃えについて

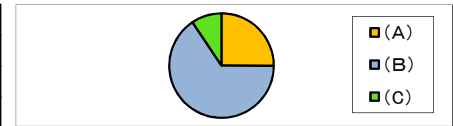
(A)	非常によい	16	7.2%
(B)	よい	40	17.9%
(C)	普通	95	42.6%
(D)	よくない	10	4.5%
(E)	悪い	0	0.0%
(F)	その他(要望)	36	16.1%
無	無回答	26	11.7%
合計		223	

※その他(要望)の回答は別紙1参照



⑳ 健康評価(体組成測定)の案内をされたことがありますか

(A)	ある	56	25.1%
(B)	ない	146	65.5%
(C)	無回答	21	9.4%
合計		223	



㉑ 今後の利用について

(A)	また利用したい	181	81.2%
(B)	どちらとも言えない	25	11.2%
(C)	利用したくない(理由)	1	0.4%
(D)	無回答	16	7.2%
合計		223	

※利用したくないの理由は別紙1参照

