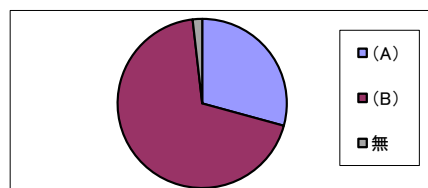


岡崎げんき館 2021年度 利用者アンケート 結果一覧

《アンケート実施期間：2022年1月26日～2月9日》

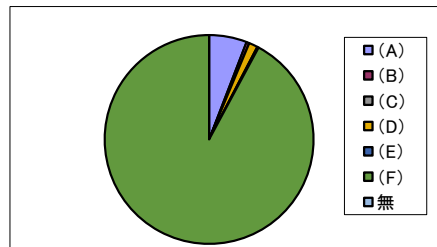
① 性別

(A)	男性	129	29.3%
(B)	女性	304	68.9%
無	無回答	8	1.8%
合計		441	



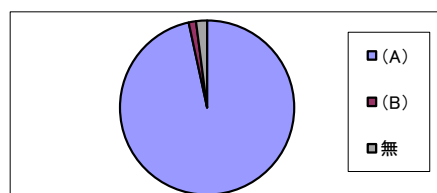
② 年齢(複数回答あり)

(A)	幼児以下	26	5.8%
(B)	小学生	2	0.4%
(C)	中学生	0	0.0%
(D)	高校生	6	1.3%
(E)	大学生	1	0.2%
(F)	一般	410	92.1%
無	無回答	0	0.0%
合計		445	



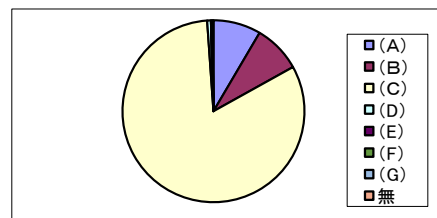
③ 住まい

(A)	岡崎市内	426	96.6%
(B)	岡崎市外	6	1.4%
無	無回答	9	2.0%
合計		441	



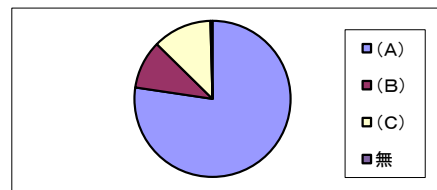
④ 来館手段(複数回答あり)

(A)	徒歩	38	8.5%
(B)	自転車・バイク	38	8.5%
(C)	自動車	368	82.0%
(D)	名鉄バス	3	0.7%
(E)	ささゆりバス	0	0.0%
(F)	タクシー	0	0.0%
(G)	その他	1	0.2%
無		1	0.2%
合計		449	



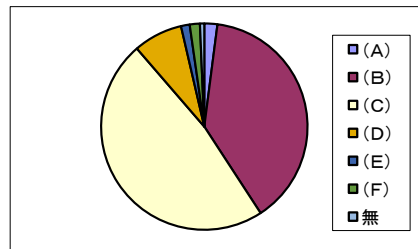
⑤ 利用日(複数回答あり)

(A)	平日	355	77.3%
(B)	土日祝	46	10.0%
(C)	特に決まってない	56	12.2%
無	無回答	2	0.4%
合計		459	



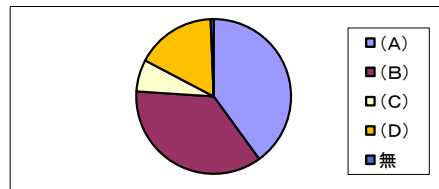
⑥ 利用頻度

(A)	週5回以上	9	2.0%
(B)	週2回～4回	171	38.8%
(C)	週に1回程度	211	47.8%
(D)	月に1回～3回程度	34	7.7%
(E)	2～3ヶ月に1回程度	6	1.4%
(F)	半年に1回以下	7	1.6%
無	無回答	3	0.7%
合計		441	



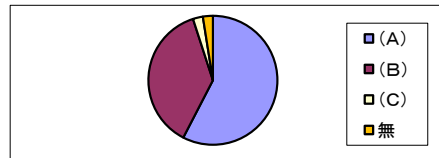
⑦ 利用時間(複数回答あり)

(A)	9時～12時	192	40.0%
(B)	12時～15時	173	36.0%
(C)	15時～19時	32	6.7%
(D)	19時～21時	80	16.7%
無	無回答	3	0.6%
合計		480	



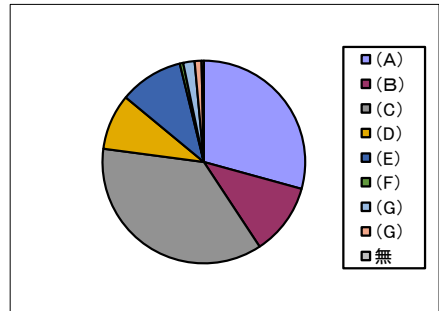
⑧ 滞在時間

(A)	～1時間	254	57.6%
(B)	1時間～2時間	165	37.4%
(C)	2時間～3時間	11	2.5%
無		11	2.5%
合計		441	



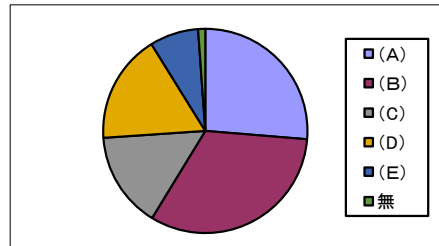
⑨ 利用施設(複数回答あり)

(A)	プール	161	29.3%
(B)	ジム	63	11.5%
(C)	教室	200	36.4%
(D)	子ども育成ゾーン	49	8.9%
(E)	図書	56	10.2%
(F)	保健所	3	0.5%
(G)	貸室	10	1.8%
(G)	その他	6	1.1%
無	無回答	2	0.4%
合計		550	



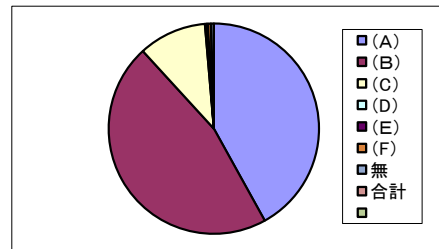
⑩ 施設利用のきっかけをお聞かせください

(A)	施設を見て	116	26.3%
(B)	チラシ	143	32.4%
(C)	ホームページ	67	15.2%
(D)	知人の紹介	76	17.2%
(E)	その他	34	7.7%
無	無回答	5	1.1%
合計		441	



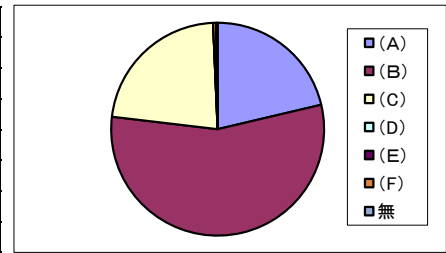
⑪ スタッフの接客や対応について

(A)	非常によい	185	42.0%
(B)	よい	204	46.3%
(C)	普通	46	10.4%
(D)	よくない	1	0.2%
(E)	悪い	1	0.2%
(F)	その他	2	0.5%
無	無回答	2	0.5%
合計		441	



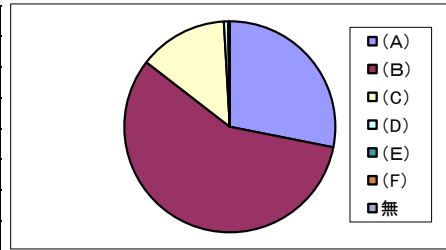
⑫ 施設の案内表示について

(A)	非常によい	94	21.3%
(B)	よい	245	55.6%
(C)	普通	99	22.4%
(D)	よくない	0	0.0%
(E)	悪い	0	0.0%
(F)	その他	2	0.5%
無	無回答	1	0.2%
合計		441	



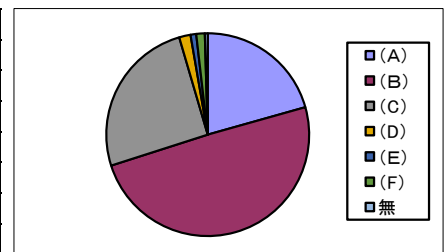
⑬ 施設の清潔さについて

(A)	非常によい	124	28.1%
(B)	よい	253	57.4%
(C)	普通	60	13.6%
(D)	よくない	3	0.7%
(E)	悪い	0	0.0%
(F)	その他	1	0.2%
無	無回答	0	0.0%
合計		441	



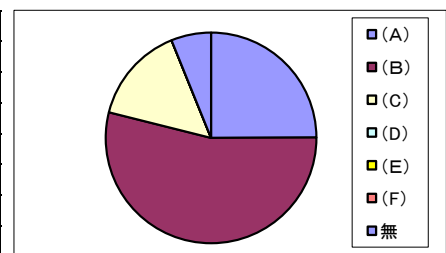
⑭ 用具・設備について

(A)	非常によい	91	20.6%
(B)	よい	218	49.4%
(C)	普通	112	25.4%
(D)	よくない	8	1.8%
(E)	悪い	4	0.9%
(F)	その他	6	1.4%
無	無回答	2	0.5%
合計		441	



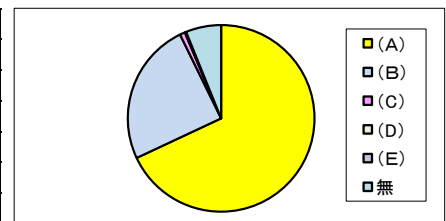
⑮ 施設の雰囲気について

(A)	非常によい	110	24.9%
(B)	よい	238	54.0%
(C)	普通	66	15.0%
(D)	よくない	0	0.0%
(E)	悪い	0	0.0%
(F)	その他	0	0.0%
無	無回答	27	6.1%
合計		441	



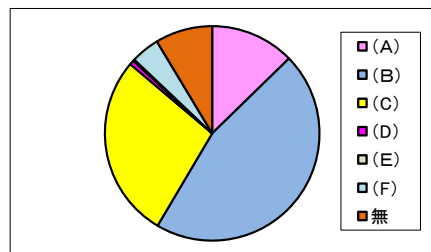
⑯ スタッフの挨拶はいかがでしたか

(A)	気持ちの良い挨拶	300	68.0%
(B)	普通	109	24.7%
(C)	良いとはいえない	4	0.9%
(D)	悪い	0	0.0%
(E)	その他	1	0.2%
無	無回答	27	6.1%
合計		441	



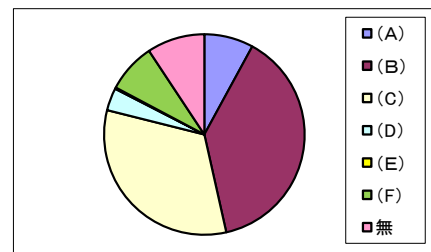
⑰ チラシの内容について

(A)	非常によい	56	12.7%
(B)	よい	202	45.8%
(C)	普通	122	27.7%
(D)	よくない	3	0.7%
(E)	悪い	1	0.2%
(F)	その他	19	4.3%
無	無回答	38	8.6%
合計		441	



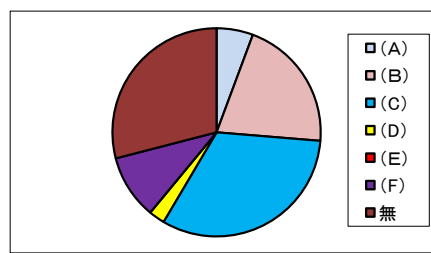
⑱ ホームページの内容について

(A)	非常によい	35	7.9%
(B)	よい	170	38.5%
(C)	普通	143	32.4%
(D)	よくない	16	3.6%
(E)	悪い	1	0.2%
(F)	その他	35	7.9%
無	無回答	41	9.3%
合計		441	



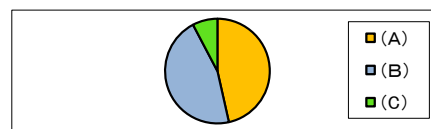
⑲ ショップ(健康サービスステーション)の品揃えについて

(A)	非常によい	25	5.7%
(B)	よい	91	20.6%
(C)	普通	142	32.2%
(D)	よくない	11	2.5%
(E)	悪い	0	0.0%
(F)	その他	44	10.0%
無	無回答	128	29.0%
合計		441	



⑳ 健康評価(体組成測定)の案内をされたことがありますか

(A)	ある	205	46.5%
(B)	ない	202	45.8%
(C)	無回答	34	7.7%
合計		441	



㉑ 今後の利用について

(A)	また利用したい	390	88.4%
(B)	どちらとも言えない	21	4.8%
(C)	利用したくない(理由)	0	0.0%
(D)	無回答	30	6.8%
合計		441	

