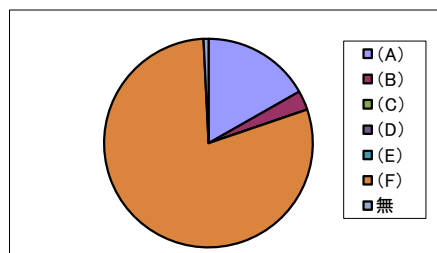


岡崎げんき館 2023年度 利用者アンケート 結果一覧

《アンケート実施期間：2023年11月1日～11月14日》

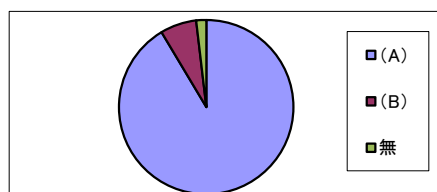
① 年齢(複数回答あり)

(A)	幼児以下	45	16.8%
(B)	小学生	8	3.0%
(C)	中学生	0	0.0%
(D)	高校生	0	0.0%
(E)	大学生	0	0.0%
(F)	一般	213	79.5%
無	無回答	2	0.7%
合計		268	



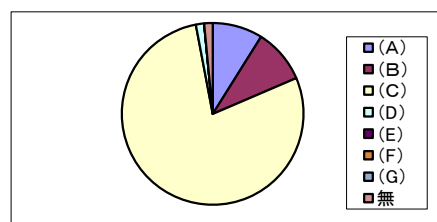
② 住まい

(A)	岡崎市内	245	91.4%
(B)	岡崎市外	18	6.7%
無	無回答	5	1.9%
合計		268	



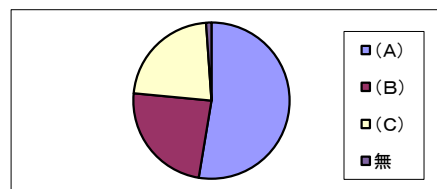
③ 来館手段(複数回答あり)

(A)	徒歩	24	8.9%
(B)	自転車・バイク	26	9.7%
(C)	自動車	211	78.4%
(D)	名鉄バス	4	1.5%
(E)	ささゆりバス	0	0.0%
(F)	タクシー	0	0.0%
(G)	その他	0	0.0%
無	無回答	4	1.5%
合計		269	



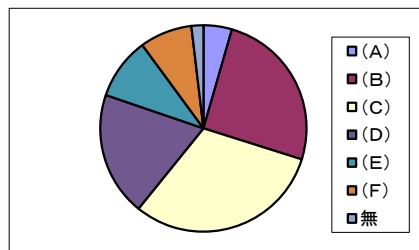
④ 利用日(複数回答あり)

(A)	平日	141	52.6%
(B)	土日祝	64	23.9%
(C)	特に決まってない	60	22.4%
無	無回答	3	1.1%
合計		268	



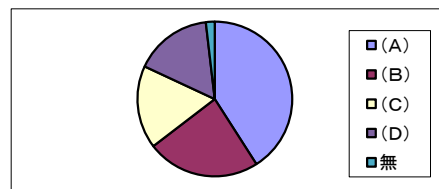
⑤ 利用頻度

(A)	週5回以上	12	4.5%
(B)	週2回～4回	68	25.4%
(C)	週に1回程度	83	31.0%
(D)	月に1回～3回程度	52	19.4%
(E)	2～3ヶ月に1回程度	26	9.7%
(F)	半年に1回以下	22	8.2%
無	無回答	5	1.9%
合計		268	



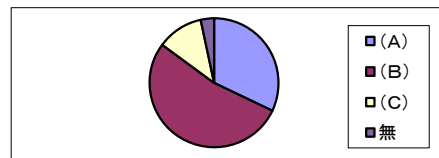
⑥ 利用時間(複数回答あり)

(A)	9時～12時	111	41.0%
(B)	12時～15時	64	23.6%
(C)	15時～19時	47	17.3%
(D)	19時～21時	44	16.2%
無	無回答	5	1.8%
合計		271	



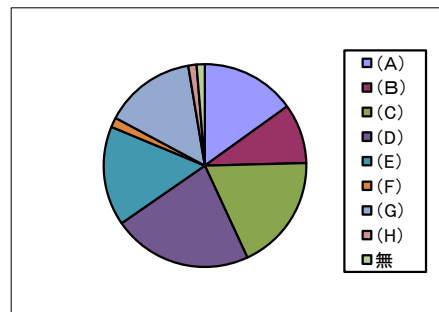
⑦ 滞在時間

(A)	～1時間	86	32.1%
(B)	1時間～2時間	142	53.0%
(C)	2時間～3時間	31	11.6%
無	無回答	9	3.4%
合計		268	



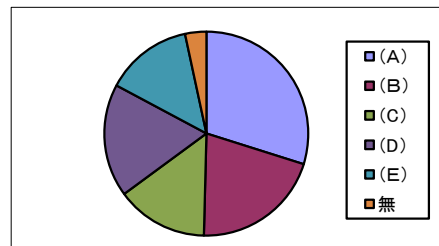
⑧ 利用施設(複数回答あり)

(A)	プール	57	15.1%
(B)	ジム	36	9.5%
(C)	教室	70	18.5%
(D)	子ども育成ゾーン	84	22.2%
(E)	図書	60	15.9%
(F)	保健所	6	1.6%
(G)	貸室	55	14.6%
(H)	その他	5	1.3%
無	無回答	5	1.3%
合計		378	



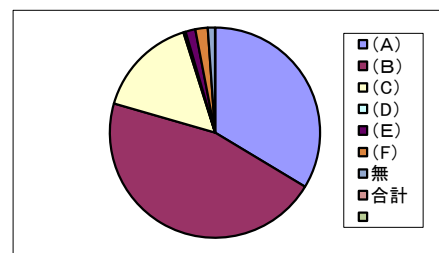
⑨ 施設利用のきっかけ

(A)	施設を見て	80	29.9%
(B)	チラシ	55	20.5%
(C)	ホームページ	39	14.6%
(D)	知人の紹介	48	17.9%
(E)	その他	37	13.8%
無	無回答	9	3.4%
合計		268	



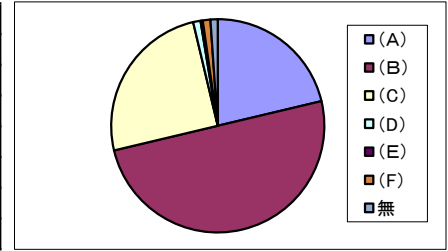
⑩ スタッフの接客や対応について

(A)	非常によい	90	33.6%
(B)	よい	123	45.9%
(C)	普通	42	15.7%
(D)	よくない	1	0.4%
(E)	悪い	4	1.5%
(F)	その他	5	1.9%
無	無回答	3	1.1%
合計		268	



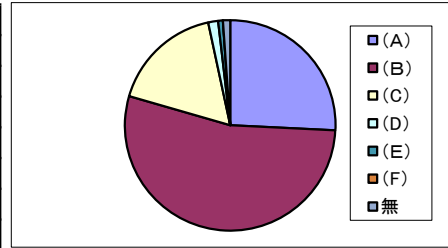
⑪ 施設の案内表示について

(A)	非常によい	57	21.3%
(B)	よい	134	50.0%
(C)	普通	67	25.0%
(D)	よくない	3	1.1%
(E)	悪い	1	0.4%
(F)	その他	3	1.1%
無	無回答	3	1.1%
合計		268	



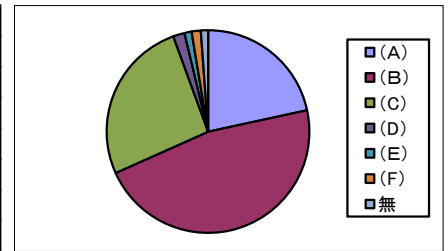
⑫ 施設の清潔さについて

(A)	非常によい	69	25.7%
(B)	よい	144	53.7%
(C)	普通	46	17.2%
(D)	よくない	4	1.5%
(E)	悪い	2	0.7%
(F)	その他	0	0.0%
無	無回答	3	1.1%
合計		268	



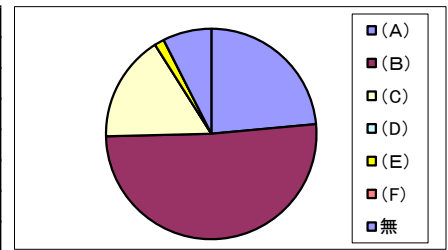
⑬ 用具・設備について

(A)	非常によい	58	21.6%
(B)	よい	125	46.6%
(C)	普通	70	26.1%
(D)	よくない	5	1.9%
(E)	悪い	3	1.1%
(F)	その他	4	1.5%
無	無回答	3	1.1%
合計		268	



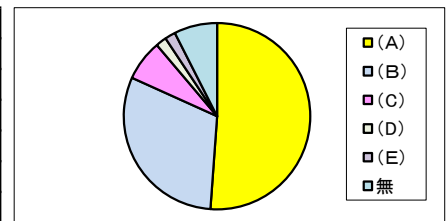
⑭ 施設の雰囲気について

(A)	非常によい	63	23.5%
(B)	よい	137	51.1%
(C)	普通	44	16.4%
(D)	よくない	0	0.0%
(E)	悪い	4	1.5%
(F)	その他	0	0.0%
無	無回答	20	7.5%
合計		268	



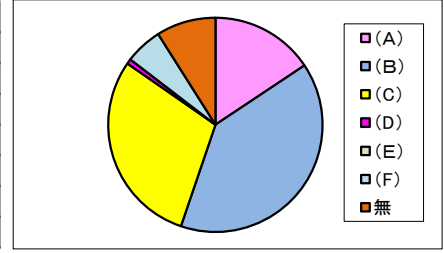
⑮ スタッフの挨拶はいかがでしたか

(A)	気持ちの良い挨拶	137	51.1%
(B)	普通	82	30.6%
(C)	良いとは言えない	19	7.1%
(D)	悪い	5	1.9%
(E)	その他	5	1.9%
無	無回答	20	7.5%
合計		268	



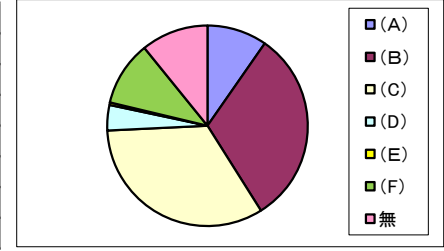
⑩ チラシの内容について

(A)	非常によい	42	15.7%
(B)	よい	106	39.6%
(C)	普通	79	29.5%
(D)	よくない	2	0.7%
(E)	悪い	0	0.0%
(F)	その他	15	5.6%
無	無回答	24	9.0%
合計		268	



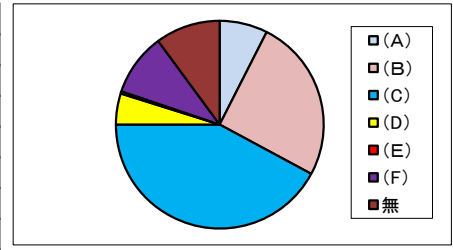
⑪ ホームページの内容について

(A)	非常によい	26	9.7%
(B)	よい	84	31.3%
(C)	普通	89	33.2%
(D)	よくない	11	4.1%
(E)	悪い	1	0.4%
(F)	その他	28	10.4%
無	無回答	29	10.8%
合計		268	



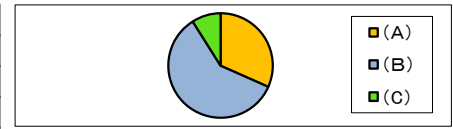
⑫ ショップ(健康サービスステーション)の品揃えについて

(A)	非常によい	20	7.5%
(B)	よい	68	25.4%
(C)	普通	113	42.2%
(D)	よくない	13	4.9%
(E)	悪い	1	0.4%
(F)	その他(要望)	26	9.7%
無	無回答	27	10.1%
合計		268	



⑬ 健康評価(体組成測定)の案内をされたことがありますか

(A)	ある	85	31.7%
(B)	ない	159	59.3%
(C)	無回答	24	9.0%
合計		268	



⑭ 今後の利用について

(A)	また利用したい	226	84.3%
(B)	どちらとも言えない	16	6.0%
(C)	利用したくない(理由)	3	1.1%
(D)	無回答	23	8.6%
合計		268	

