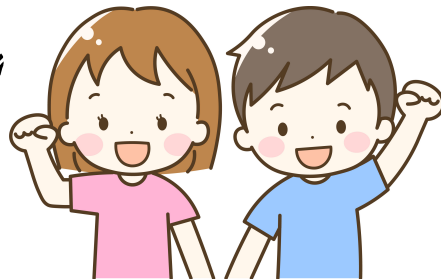


# 子ども体力測定 わんぱく度をチェックしよう!

小学生を対象に、「第18回わんぱく度測定」を冬のげんきまつりにて実施します。

体力測定用の機器で瞬発力や柔軟性、バランス力などを測ったり、楽しいゲームのポイントやタイムを記録したりして「わんぱく度」を測ってみませんか？

近年、子どもの体力低下が指摘されています。今回の測定結果をお子様の体力づくりのきっかけの1つになさってはいかがでしょうか？



実施日	2026年 1月11日（日曜日）
実施会場	岡崎げんき館 3階 スタジオ
時間	14時15分～15時45分
当日集合時間	14時00分～14時15分 2階健康づくりゾーン受付集合
対象 / 定員	小学1年生～6年生 / 20人 / <b>参加費無料</b>
先着順申込	2025年 <b>12月7日（日）</b> 9時より 岡崎げんき館 1F 総合受付にて先着順申込受付開始。（※ 定員になり次第締め切りとなります。）
実施内容	体力測定機器を使って瞬発力、柔軟性、バランス力やポイント等を測ります。また、運動機能向上を目指した体操を実施します。 ゲーム感覚で楽しみながら様々な項目のチェックを行い、お子様のわんぱく度を総合的に測定していきます。
持ち物	こちらの申込用紙（お客様控え）・飲み物・室内シューズ・運動ができる服装・タオル
お問合せ先	岡崎げんき館 1階 総合受付（0564）21-1230
お願い	イベント実施風景をげんき館スタッフなどが撮影させていただきます。撮影した映像は、HPや館内掲示・チラシなどで使用させていただきます。撮影にご理解とご協力をお願い致します。 マスク着用は任意です。
ご注意	ご参加には岡崎げんき館の利用者登録（無料）が必要です。利用者番号をお持ちでない方は、申込後に総合受付にて利用者登録をお済ませください。

## ★★ 子ども体力測定 わんぱく度をチェックしよう 先着順 申込用紙 ★★

《お客様控え…イベント当日、こちらのお客様控えを忘れずにご持参ください。》

フリガナ		利用者番号	歳	性別
お子様氏名		番	小学 年生	男・女
保護者氏名		<div>受付担当</div> <div>印</div>		

＜割印＞

## ★★ 子ども体力測定 わんぱく度をチェックしよう 先着順 申込用紙 ★★

《岡崎げんき館 控え》

フリガナ		利用者番号	歳	性別
お子様氏名		番	小学 年生	男・女
フリガナ		電話：（ ）	—	
保護者氏名		携帯：（ ）	—	
ご住所	〒	<div>受付担当</div> <div>印</div>		

## 《注意事項》

- ※ご友人やご親戚の分もお申込される場合は、お手数ですが、  
再び並び直してお申込みください。
- ※当日は2階健康づくりゾーンで受付致します。控えを忘れずにお持ちください。
- ※写真・動画の撮影はご遠慮ください。
- ※定員に達した場合はキャンセル待ちを受付致します。
- ※当日の欠席や事前キャンセルをされる場合は必ずご連絡ください。
- ※申込されたご本人様のみ参加いただけます。代理の方の受講はできません。
- ※当日参加の受付はいたしかねます。

**お問合せ先 岡崎げんき館 … TEL:0564-21-1230（代）**