

令和6年2月吉日

プール教室受講者 各位

岡崎げんき館マネジメント株式会社

子どもプール教室の受付・入場について

平素より岡崎げんき館をご利用いただき誠にありがとうございます。

これまで、更衣室内における密集の回避策として3階にて受付・入場を行っていましたが、3月1日（金）より2階での受付・入場に変更致します。つきましては、下記をご確認いただき、引き続き安全な教室運営に、ご理解とご協力を賜りますようお願い申し上げます。

記

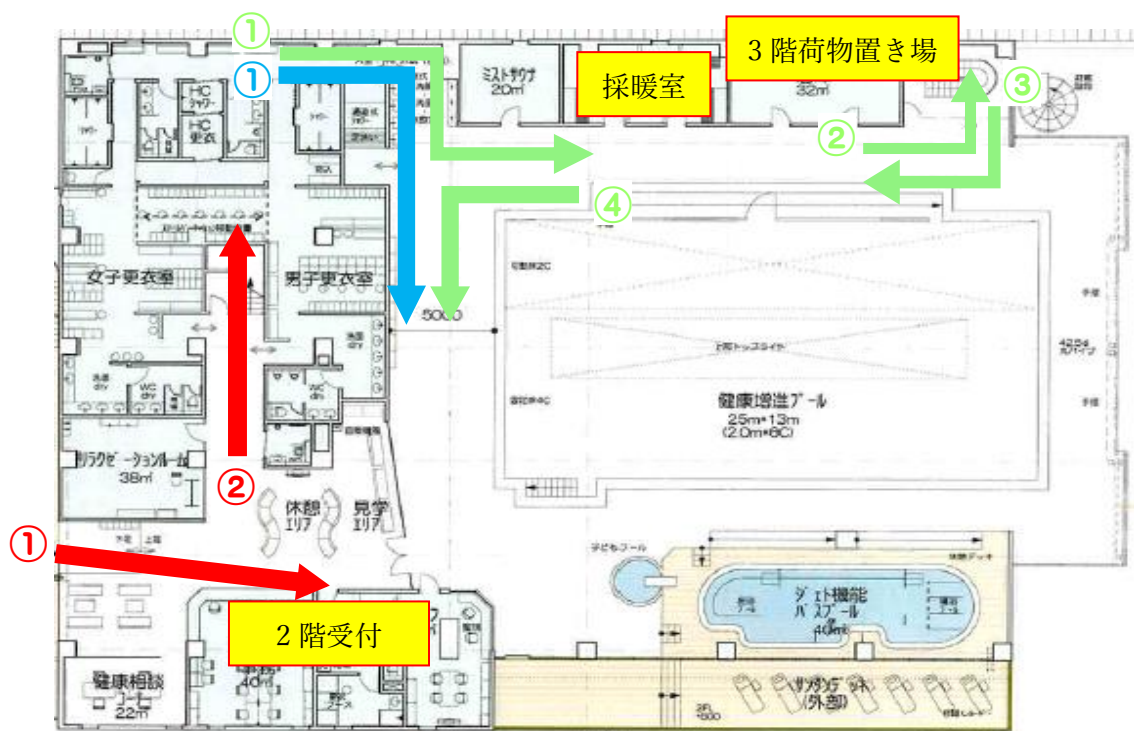
1. 【変更日】 2024年3月1日（金）～

2. 【入場の流れ】

共通：2階受付より入場し、スタッフへ教室カードを呈示して下さい。
その後、2階内階段横の通路を通り、更衣室へ移動して下さい。

幼児：保護者のかたは、荷物の持ち帰りをお願いします。
お子様は更衣室通過後、プールサイドに集合します。

小学生：荷物を持って更衣室を通過後、プールサイドを抜け3階荷物置き場へ荷物を置きます。
荷物を置いたらプールサイドに集合します。



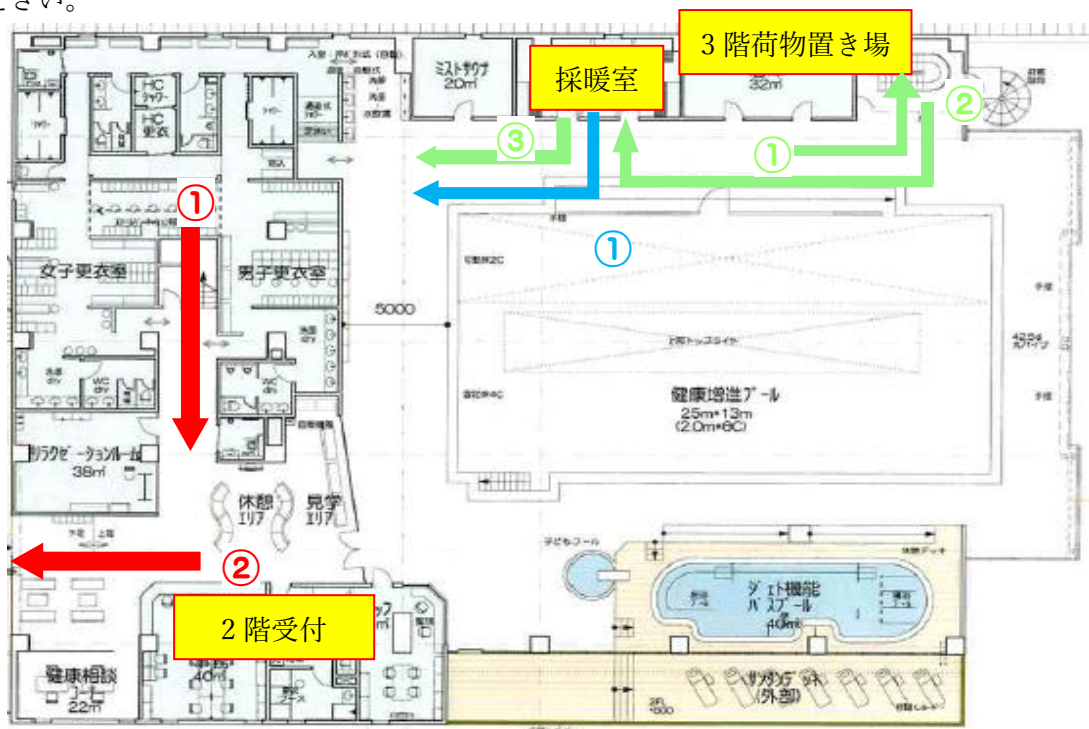
3. 【退場の流れ】

幼 児：教室終了後、次の時間のお子様プールサイドへ入場するまで採暖室で待機します。
保護者のかたは、プール通路までお迎えをお願いします。

小学生：教室終了後、3階荷物置き場にある荷物を持ち、次の時間のお子様プールサイドへ入場するまで採暖室で待機します。

共 通：次の時間のお子様が入場完了後、採暖室より更衣室へ移動します。
更衣室で更衣を済ませ、2階受付より退館します。

※採暖室で待機したのち、更衣室へ移動しますので、退館までに少々お時間がかかります。ご了承ください。



4. 【その他注意事項について】

- ・幼児の更衣の手伝いで更衣室内へ入られる際は、保護者のかたの性別に合わせてご利用ください。
- ・更衣室で更衣される際は、ウエットゾーン(タイル張り)内の教室用スペースをご利用ください。
ドライゾーン(フローリング)の場所での更衣はご遠慮ください。
- ・更衣室内のドライヤー・脱水機・シャワーのご利用は出来ません。
- ・教室入場の際は、スムーズな入場にご協力お願いいたします。また教室終了後も更衣室内が大変混み合いますので、短時間で更衣を済ませていただくようお願いいたします。
- ・更衣室内でのご飲食はご遠慮ください。
- ・見学の保護者のかたは、2階よりご入場ください。
- ・2階内階段横の下駄箱はご利用いただけません。靴の取り間違い防止のため、ご自身の靴は履物袋をご用意いただき、持ち歩くようお願いいたします。

以上